

EFFETS DE LA MICROKINESITHERAPIE
SUR LES AFFECTIONS DE LA PETITE ENFANCE
DE 0 A 5 ANS (N = 227)





Introduction

I. Etude :

- BUT
- MOTIVATION
- INTERET DE L'ETUDE

II Presentation

III Methodologie

1. Critères d'inclusions

2. Questionnaire



Nom de l'enfant

Date de naissance.....

Date de la séance

Votre enfant est venu pour un problème de

1) A combien estimiez-vous la symptomatologie avant la séance :
(entourer le chiffre)

0%	25%	50%	75%	100%
+ _____	+ _____	+ _____	+ _____	+ _____

2) A combien estimez-vous la symptomatologie 1 mois après la séance :

0%	25%	50%	75%	100%
+ _____	+ _____	+ _____	+ _____	+ _____

0% = pas ou plus de problème

25% = atteinte faible

50% = atteinte moyenne

75% = atteinte forte

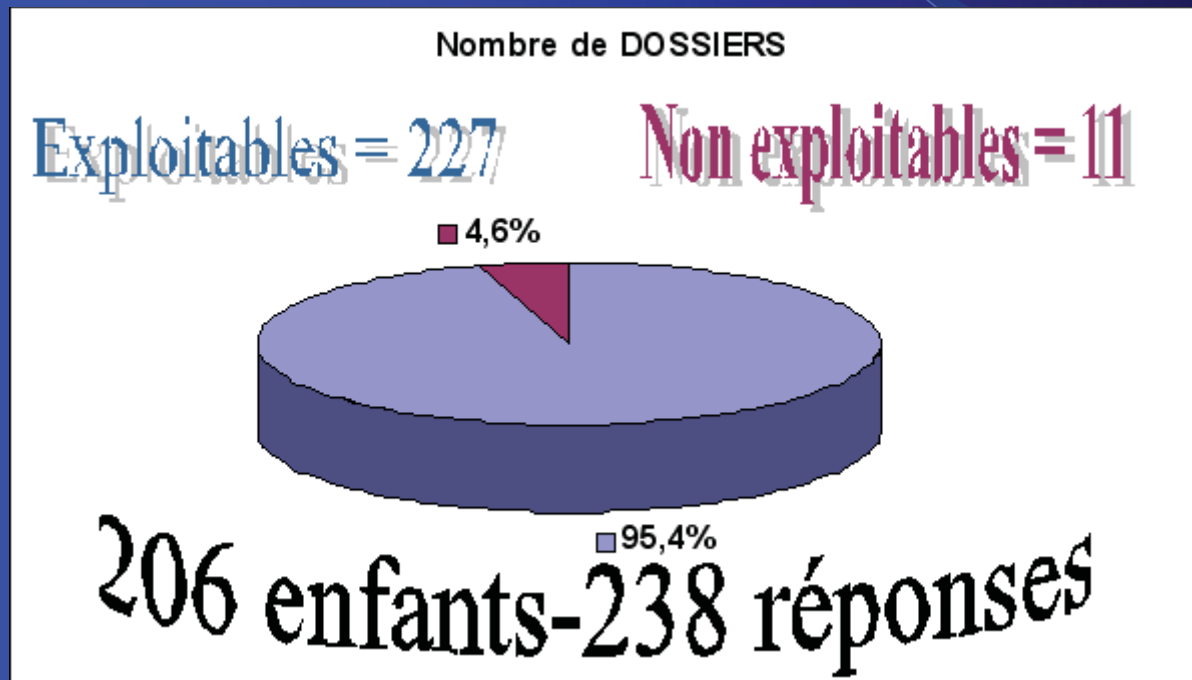
100% = atteinte maximale

3) A combien estimez-vous l'apport de la microkinésithérapie dans le traitement de votre enfant ?

0%	25%	50%	75%	100%
+ _____	+ _____	+ _____	+ _____	+ _____

IV Experimentation

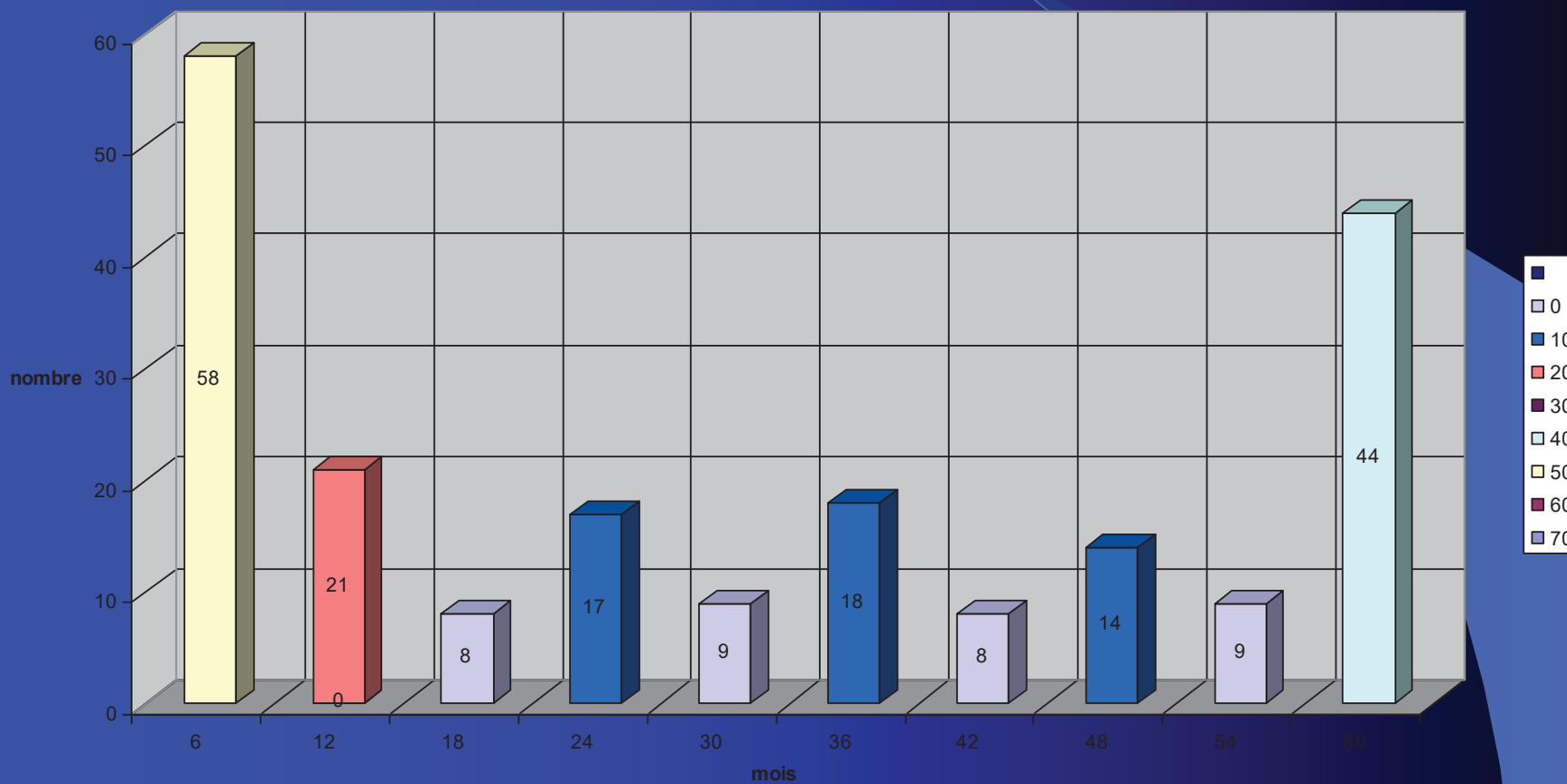
1. Nombre de dossiers



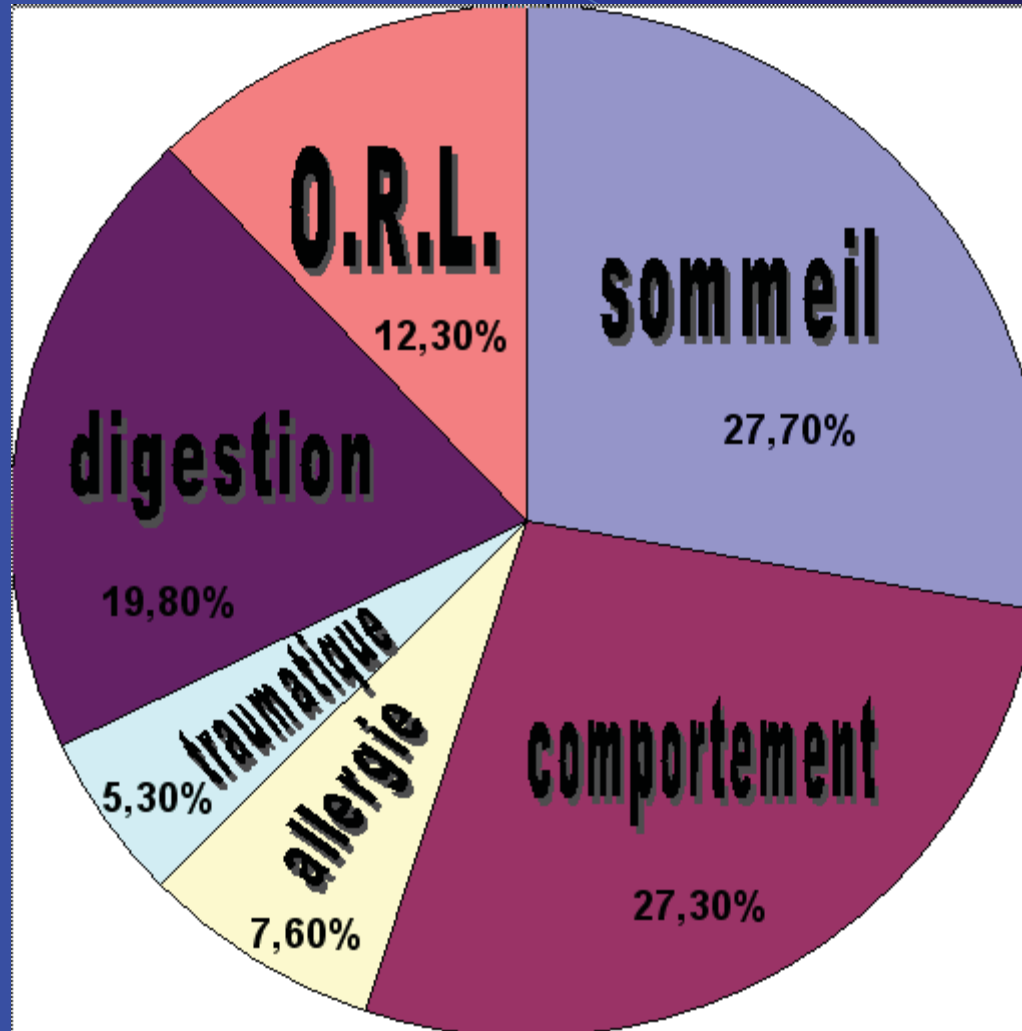
2. Répartition par âge



REPARTITION PAR AGE



3. Répartition des données par pathologie





4. Methode de calcul

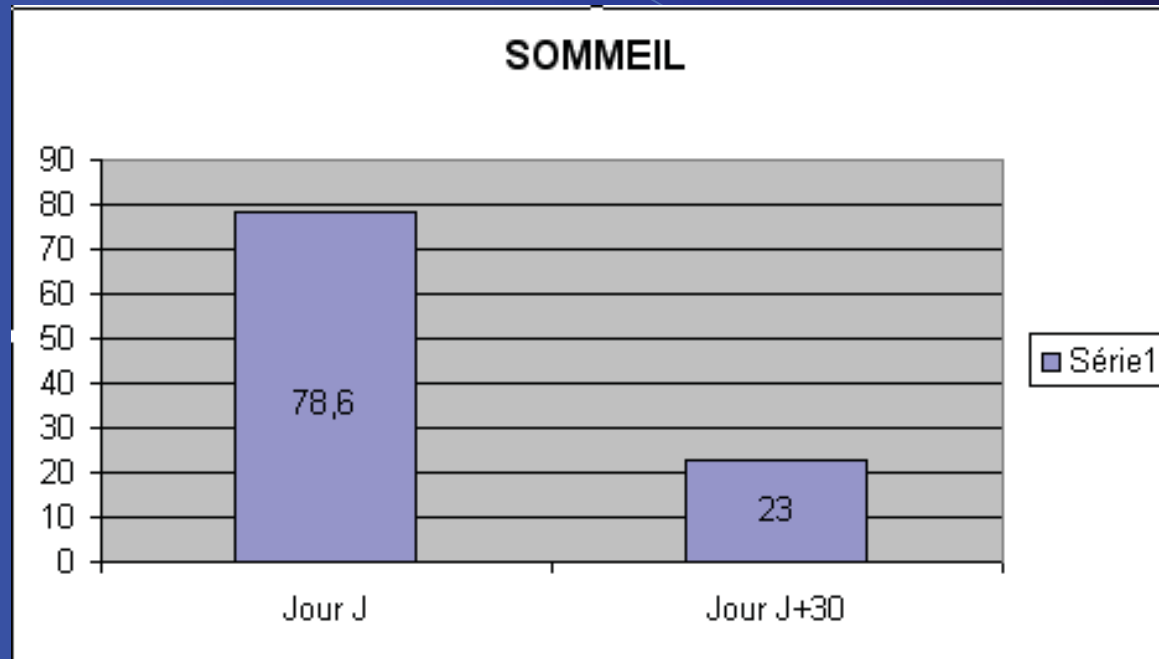
a. % d'amélioration

b. % critères de satisfaction

c. moyenne d'ancienneté de la pathologie



V. Resultats

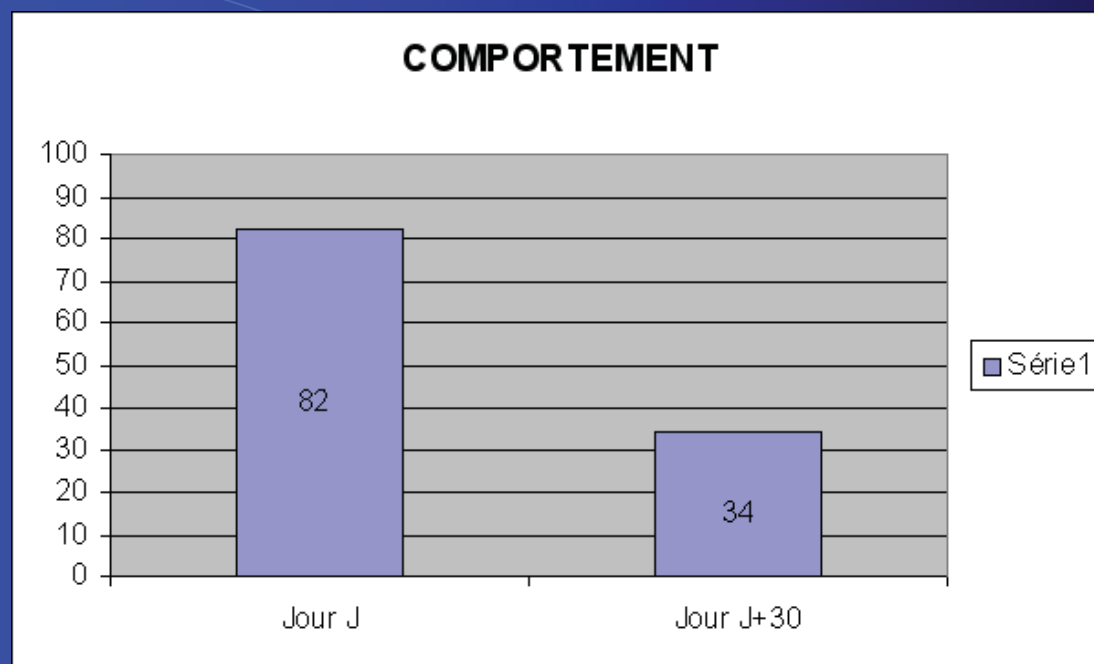


63 dossiers exploitables (27,7%)

POURCENTAGE D'AMELIORATION = 69,9 %

CRITERES DE SATISFACTION = 71,1%

MOYENNE ANCIENNETE DE LA PATHOLOGIE = 11 mois 1semaine

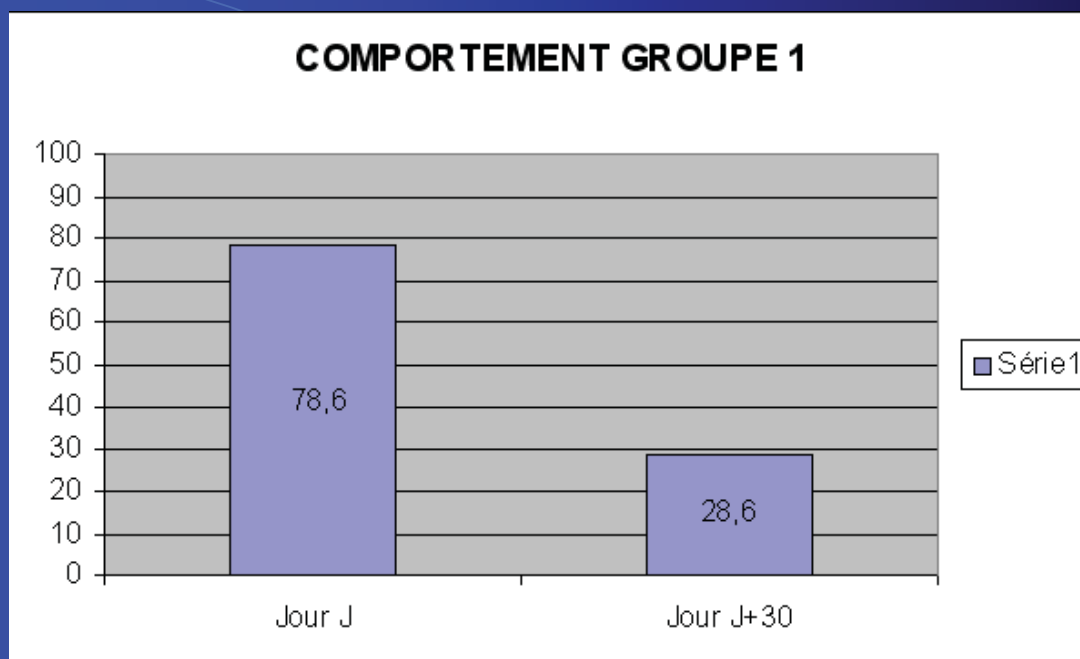


62 dossiers exploitables (27,3%)

POURCENTAGE D'AMELIORATION : 58,6%

CRITERES DE SATISFACTION = 66,9%

MOYENNE ANCIENNETE DE LA PATHOLOGIE = 16 mois

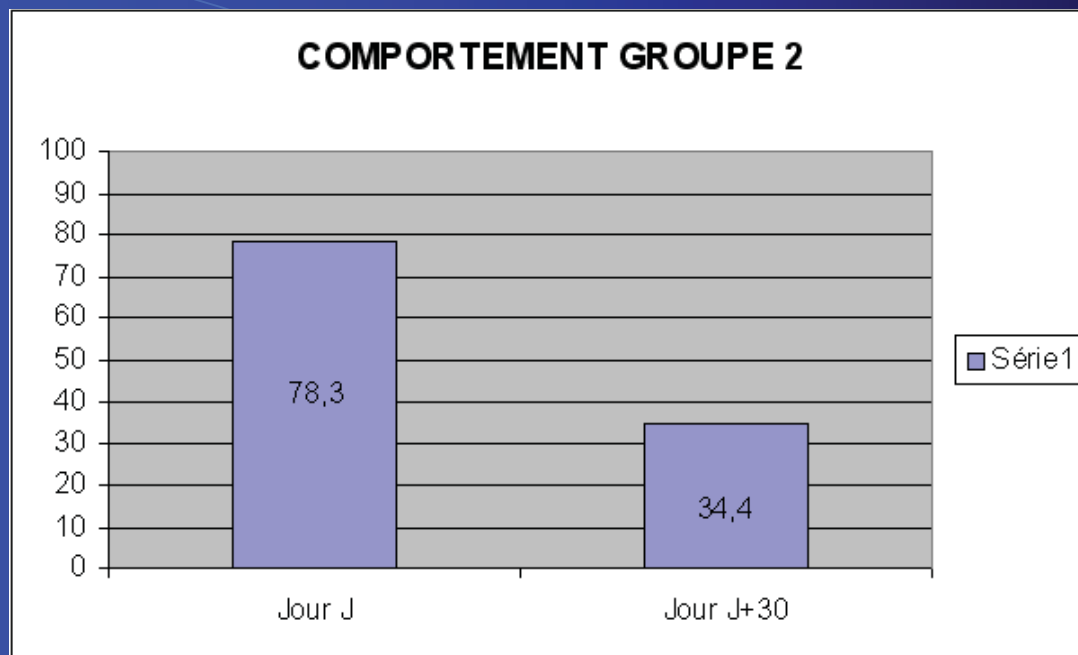


COMPORTEMENT 1 : Déséquilibre nerveux interne (AH2) = 33/62 soit 53,2%

POURCENTAGE D'AMELIORATION = 63,3%

CRITERES DE SATISFACTION = 65,9%

MOYENNE ANCIENNETE DE LA PATHOLOGIE = 18 mois 1 semaine

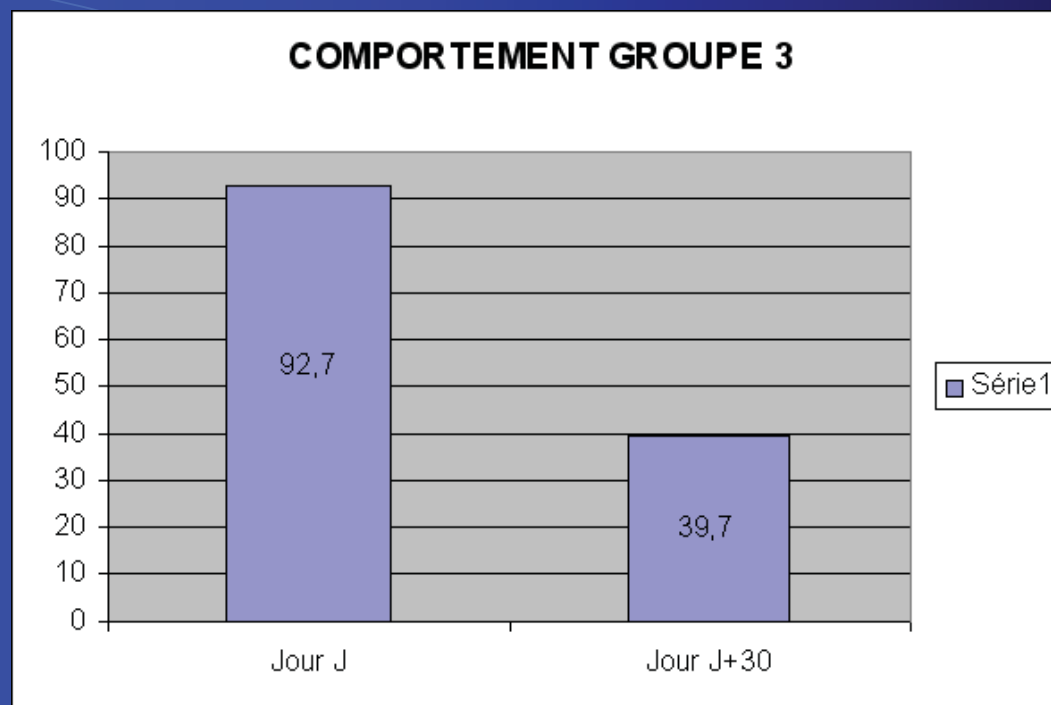


COMPORTEMENT 2 : Changement de comportement réactif exogène (extérieur) 12/62
soit 19,4%.

POURCENTAGE D'AMELIORATION = 56%

CRITERES DE SATISFACTION = 71,4%

MOYENNE ANCIENNETE DE LA PATHOLOGIE = 9 mois

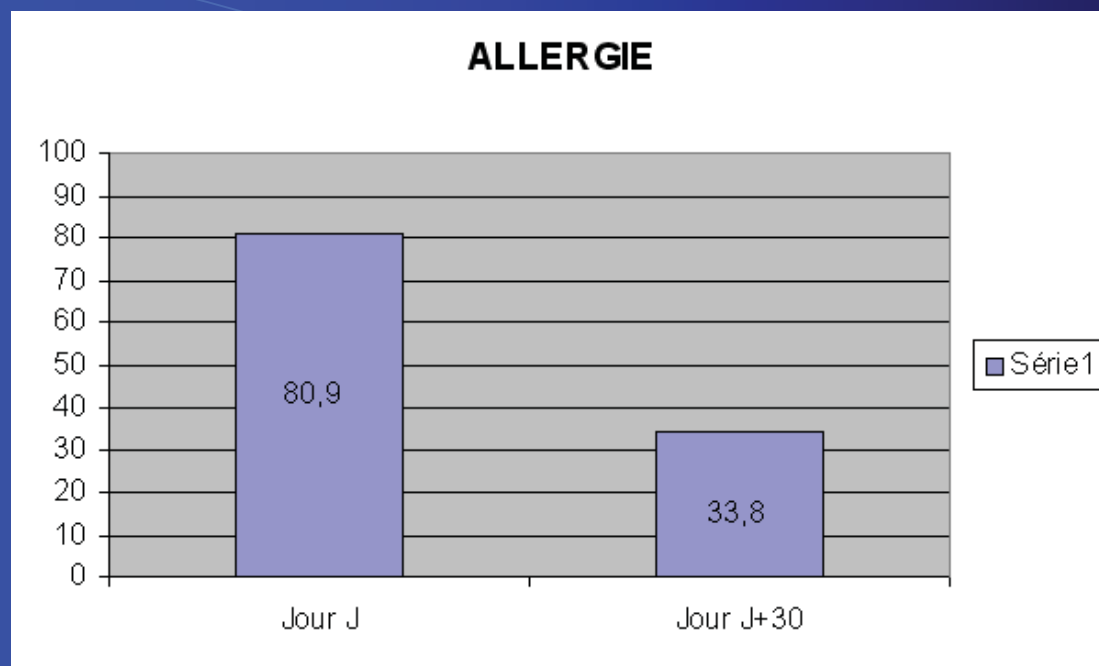


COMPORTEMENT 3 : Modifications fonctionnelles dues à la nervosité créée par l'environnement = 17/62 soit 27,4%

POURCENTAGE D'AMELIORATION = 57,2%

CRITERES DE SATISFACTION = 66,2%

MOYENNE ANCIENNETE DE LA PATHOLOGIE = 15 mois ½

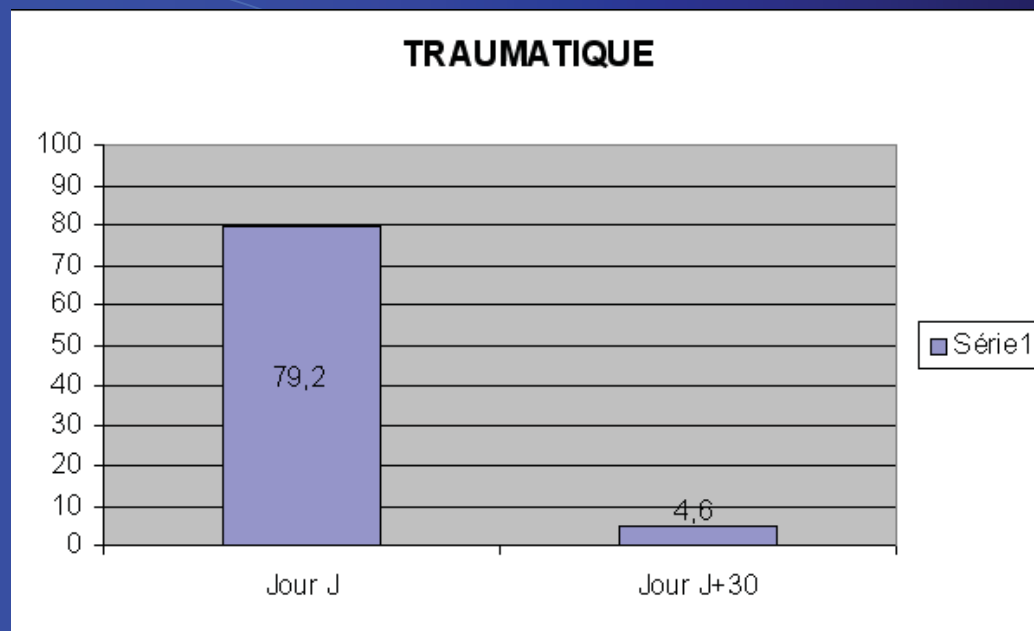


17 dossiers exploitables (7,6%)

POURCENTAGE D'AMELIORATION = 58,2%

CRITERES DE SATISFACTION = 63,3%

MOYENNE ANCIENNETE DE LA PATHOLOGIE = 13 mois 1/2

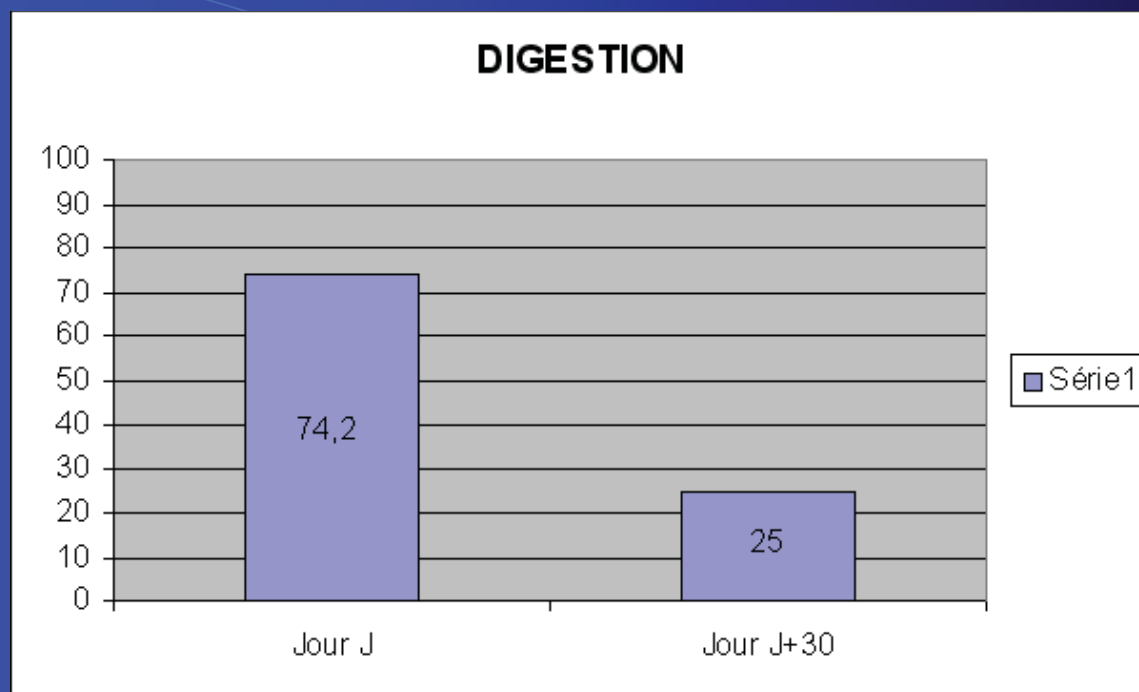


12 dossiers exploitables (5,3%).

POURCENTAGE D'AMELIORATION = 94,2 %

CRITERES DE SATISFACTION = 89,6%

MOYENNE ANCIENNETE DE LA PATHOLOGIE = 6 semaines

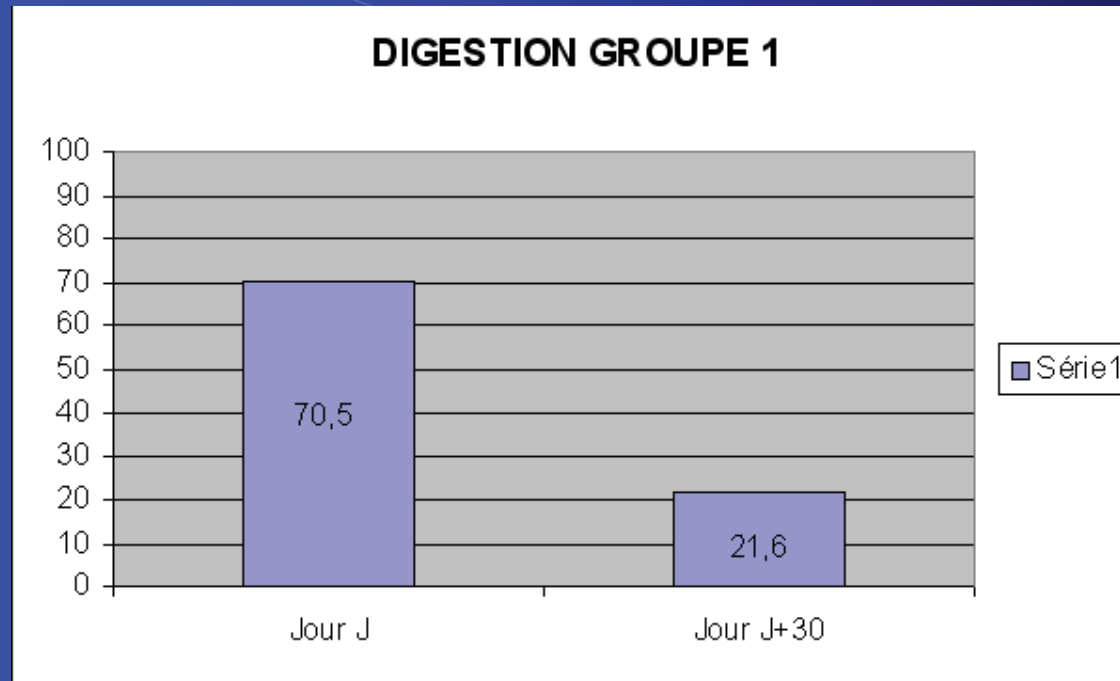


45 dossiers exploitables (19,8%)

POURCENTAGE D'AMELIORATION = 66,3%

CRITERES DE SATISFACTION = 66,9% (2 → impossible à déterminer)

MOYENNE ANCIENNETE DE LA PATHOLOGIE = 6 mois ½

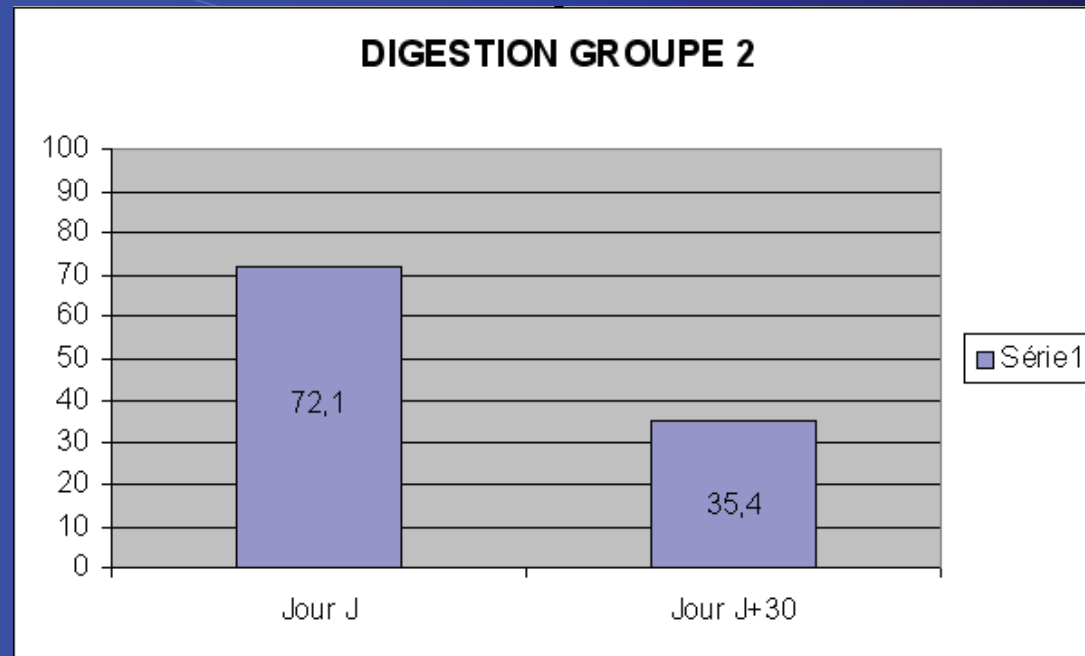
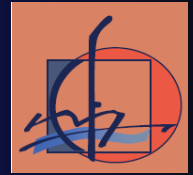


22/45 soit 48,9% : reflux – régurgitation.

POURCENTAGE D'AMELIORATION = 69,4%

CRITERES DE SATISFACTION = 71,4% (1 → impossible à déterminer)

MOYENNE ANCIENNETE DE LA PATHOLOGIE = 3mois ½

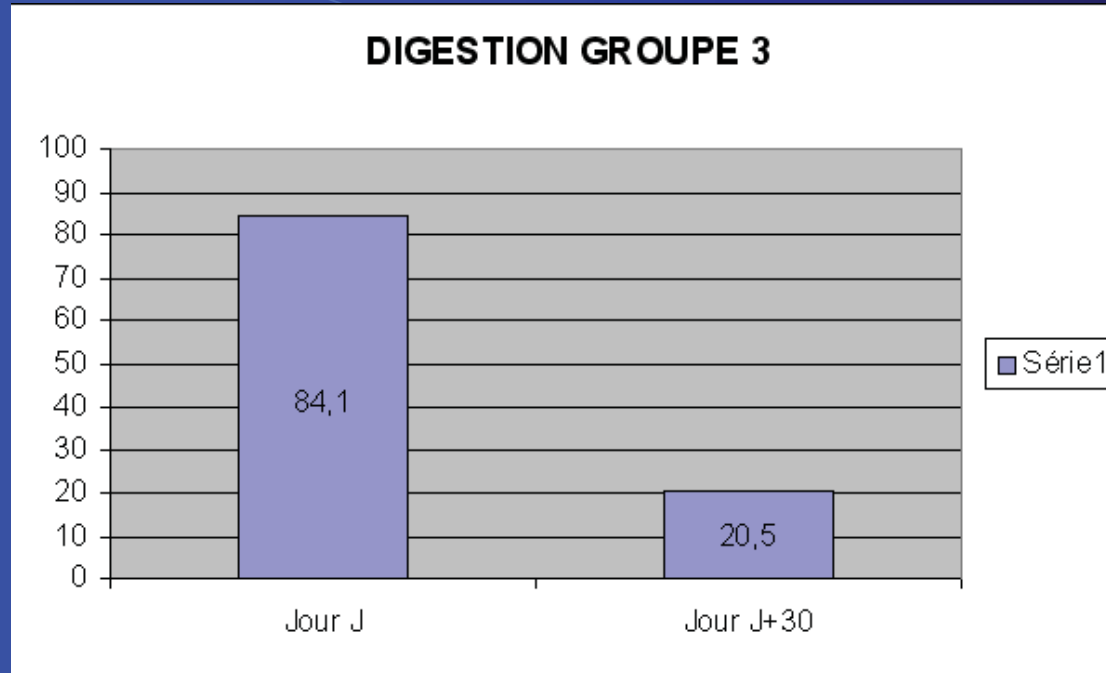
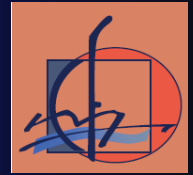


12/45 soit 26,7% : douleur ventre (colique , estomac , intestin).

POURCENTAGE D'AMELIORATION = 50,9%

CRITERES DE SATISFACTION = 40,9% (1→ impossible à déterminer)

MOYENNE ANCIENNETE DE LA PATHOLOGIE = 11mois ½

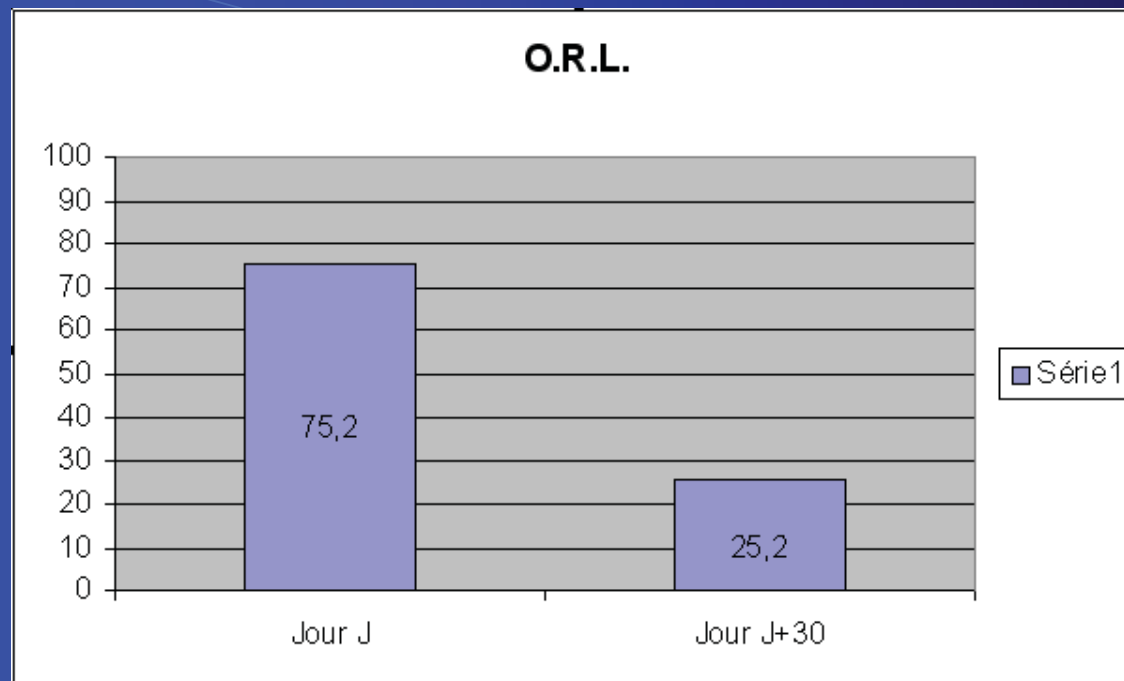


11/45 soit 24,4% : transit (diarrhée , constipation)

POURCENTAGE D'AMELIORATION = 75,7%

CRITERES DE SATISFACTION = 84,1%

MOYENNE ANCIENNETE DE LA PATHOLOGIE = 6 mois ½

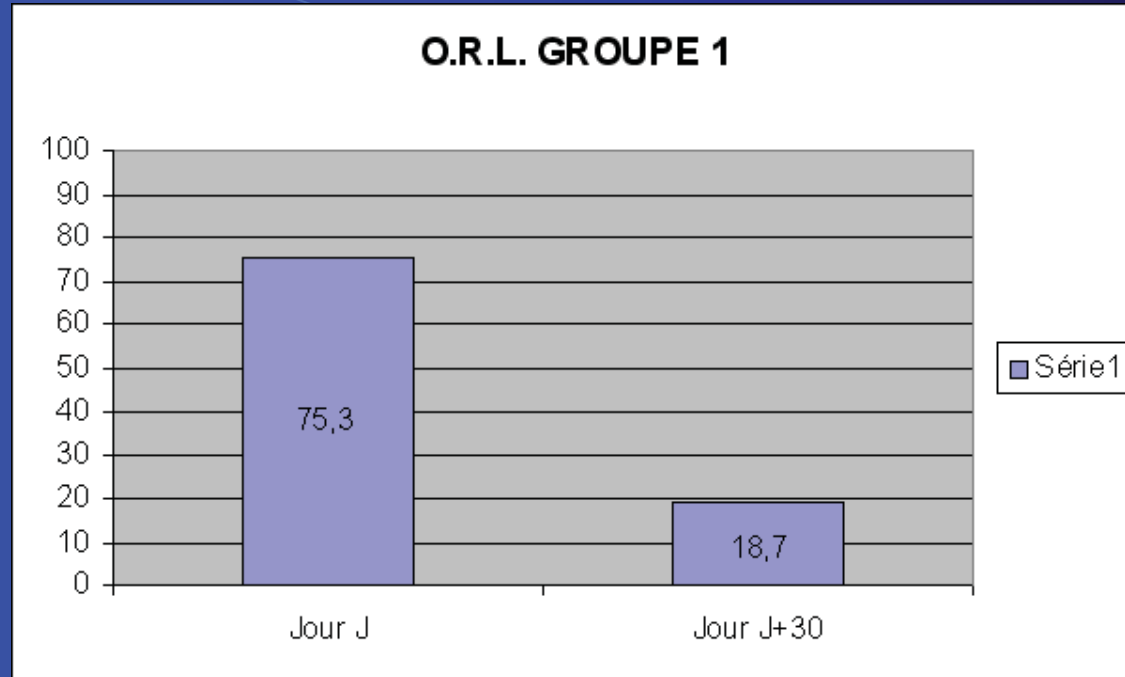
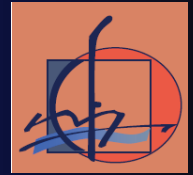


28 DOSSIERS EXPLOITABLES (12,3%)

POURCENTAGE D'AMELIORATION = 66,5%

CRITERES DE SATISFACTION = 59,1%

MOYENNE ANCIENNETE DE LA PATHOLOGIE = 7 mois $\frac{1}{2}$

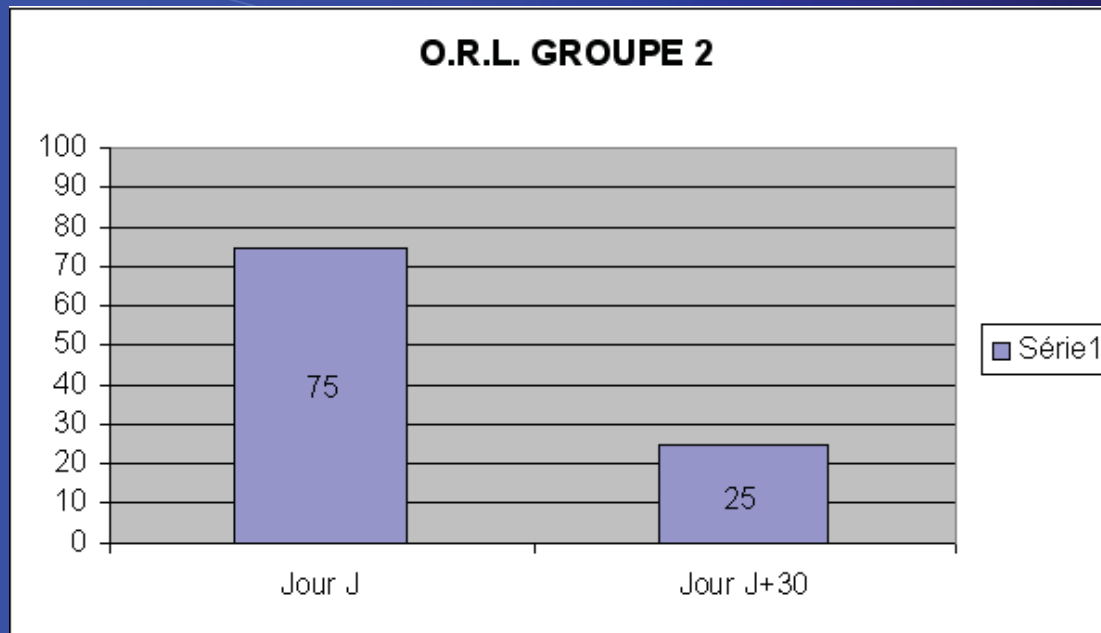


O.R.L. Groupe 1 → 15/28 soit 53,5% : Bronchite

POURCENTAGE D'AMELIORATION = 75,2%

CRITERES DE SATISFACTION = 63,3%

MOYENNE ANCIENNETE DE LA PATHOLOGIE = 10 mois 3 semaines

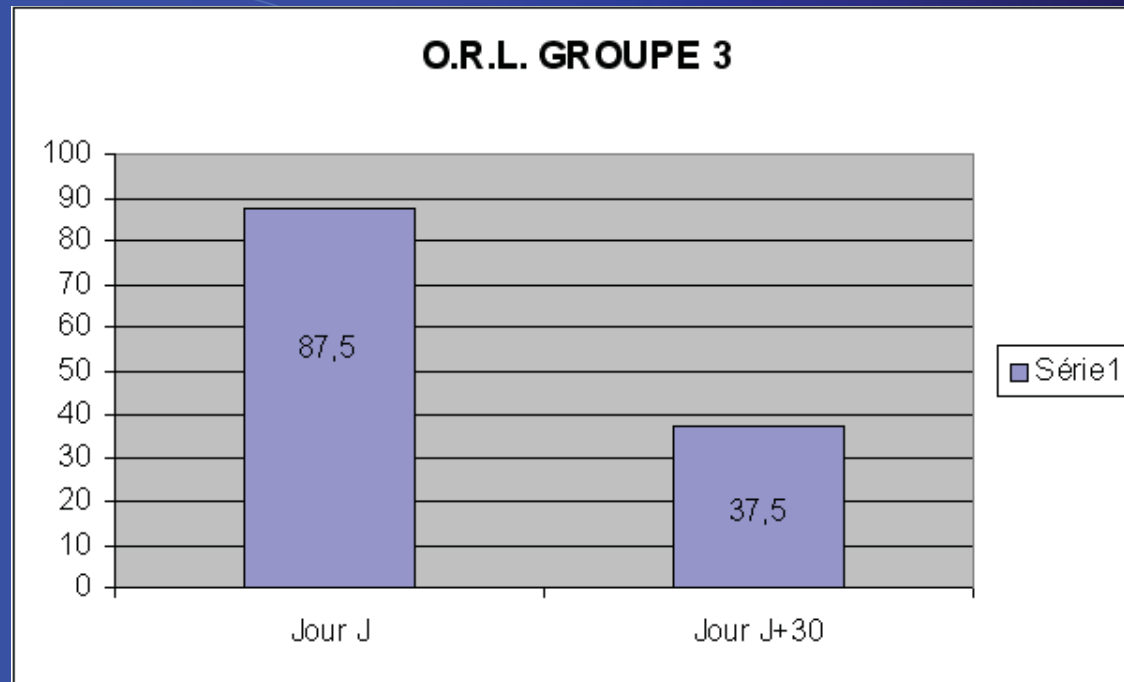


O.R.L. Groupe 2 → 4/28 soit 14,3% : Bronchiolite.

POURCENTAGE D'AMELIORATION = 66,6%

CRITERES DE SATISFACTION = 50%

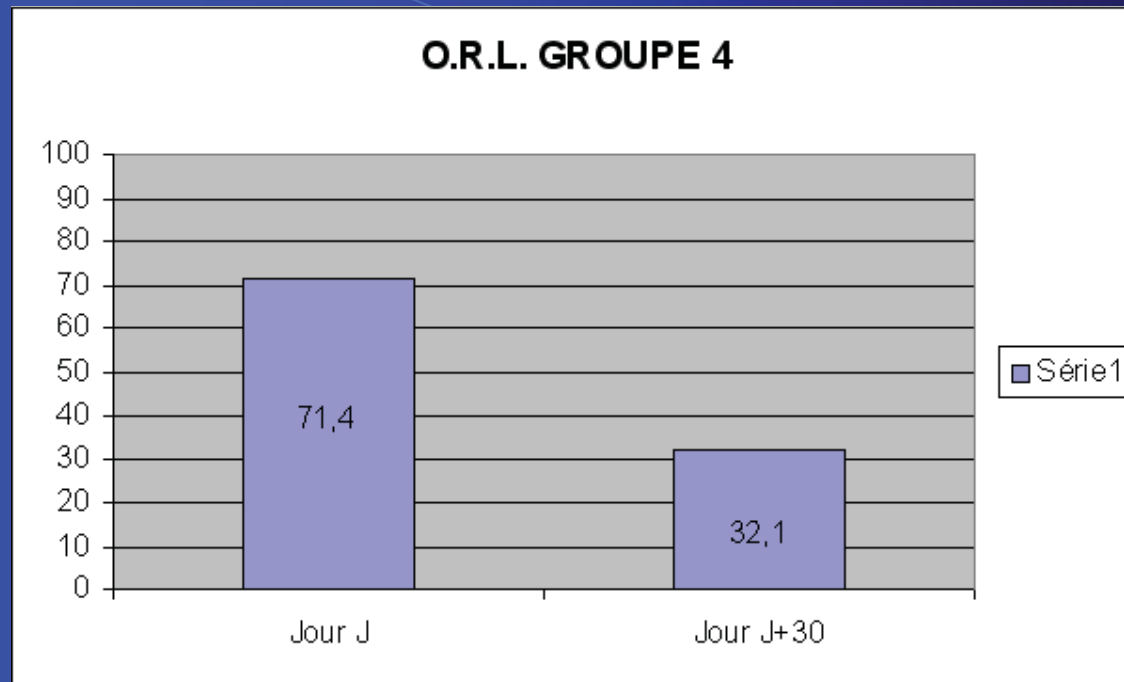
MOYENNE ANCIENNETE DE LA PATHOLOGIE = 5 jours



O.R.L. Groupe 3 → 2/28 soit 7,2% : Conjonctivite

POURCENTAGE D'AMELIORATION = 57,1%

CRITERES DE SATISFACTION = 50%

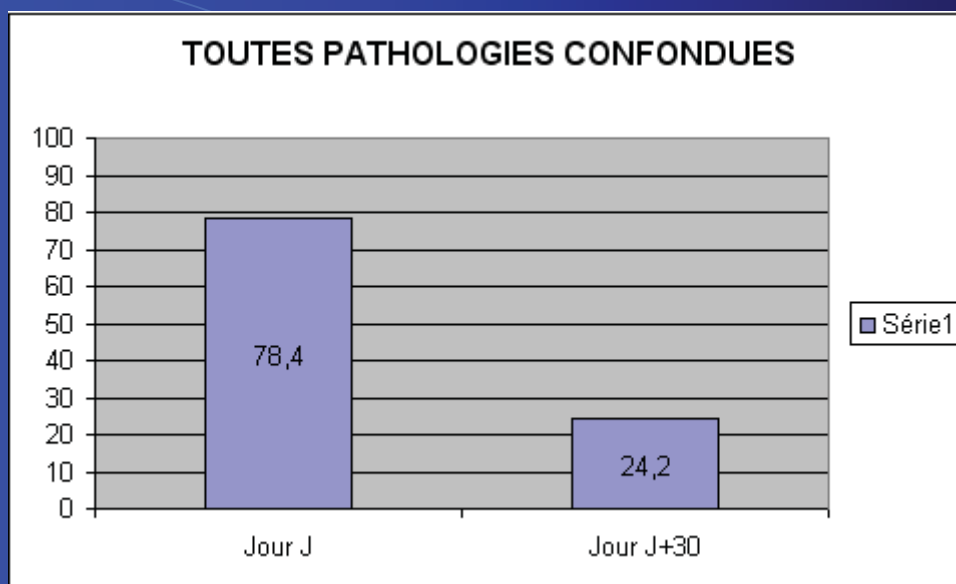


O.R.L. Groupe 4 → 7/28 soit 25% : Otite

POURCENTAGE D'AMELIORATION = 55%

CRITERES DE SATISFACTION = 54,3%

MOYENNE ANCIENNETE DE LA PATHOLOGIE = 7 mois ½



227 DOSSIERS EXPLOITABLES

POURCENTAGE D'AMELIORATION = 69,1%

CRITERES DE SATISFACTION = 69,5%

MOYENNE ANCIENNETE DE LA PATHOLOGIE = 10 mois ½

VI Conclusions

- Sur l'ensemble de l'étude :
- les résultats sont très satisfaisants.
 - l'apport de la microkinésithérapie est efficace.
 - le retour par courrier est beaucoup plus objectif.
car les gens ne nous font pas de cadeaux.
 - 2 aggravations sur 227 enfants traités , c'est peu.
 - les résultats sur les atteintes traumatiques sont excellents.
 - les parents ont été très coopérants.

Remarques

